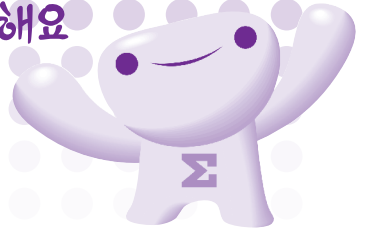




2020 POPULATION AND HOUSING CENSUS

인구주택총조사

함께해요



- 이 조사는 「통계법 제5조의 3」에 따라 실시되며, 「통계법 제32조」에 따라 모든 국민은 조사에 성실히 **응답할 의무**가 있습니다.
- 「통계법 제33조」에 따라 응답하신 내용은 **비밀로 보호**되며, **통계 작성 목적**으로만 사용됩니다.

조사표 작성 방법

- 검은색 볼펜을 사용해 기입
- 문자와 숫자는 네모 칸 안에 정자체로 기입
- 선택 문항은 ●로 표시

대전광역시
총 32 명

① 학교 기숙사 ② 직장 기숙사

인터넷(모바일) 및 전화 조사로도 참여 가능합니다.



홈페이지
www.census.go.kr



전화 조사(문의)
080-400-2020(무료)

인터넷(모바일) 조사 참여번호



2020년 11월 1일 0시 현재,
귀 시설과 관련된 사항에 대하여 응답해 주시기 바랍니다.

이 시설은 어디에 해당합니까?

- ① 기숙사

 - ① 학교 기숙사
 - ② 직장 기숙사
 - ③ 기타

② 사회 복지 시설

 - ① 보육원 등 아동 복지 시설
 - ② 양로원 등 노인 복지 시설
 - ③ 장애인 복지 시설
 - ④ 기타

이 시설(조사구)에 거주하고 있는 사람은 총 몇 명입니까?

총 명



조사 대상

- 기숙 시설 또는 사회 복지 시설에 거주하고 있는 사람(관리인 및 그 가구원 제외)
- ※ 사회 복지 시설을 이용하지만 아침에 왔다가 오후에 다시 집으로 가는 사람은 조사 대상에서 제외됩니다.

응답하신 분의 성명과 전화번호를 기입하여 주십시오.

※ 전화번호는 응답 내용을 확인하거나 추가 질문을 하기 위한 것으로 다른 목적으로는 절대 사용하지 않습니다.

응답자 성명

연락 가능한 전화번호

시설의 주소를 적어 주십시오.

시·도	시·군·구	읍·면·동	도로명 주소	시설명

아래는 조사원이 기입하는 칸입니다.

시·도	시·군·구	읍·면·동	조사구 번호	거처 번호	가구 번호



통계청
Statistics Korea